

INSCRIPCIONS

Fins les 20h. del dia 8 de febrer, triant una d'aquestes dues modalitats:

En línia: www.femecv.com

ORDINÀRIA: Emplenant la butlleta d'inscripció.

O en la seu del Club MIM fins al 2 de febrer de 2007

Horari de inscripció: de dilluns a divendres de 20'00 a 21'30 h.

Segons normativa FEMECV, s'estableix una quota d'inscripció de 5 € que el club organitzador deura fer-los servir en concepte d'obsequi commemoratiu al participant.

Compte bancari on cal fer l'ingrés: C.A.M. c/c: 2090-0337-78-0040335776

En els dos casos cal enviar el resguard del pagament al fax 964 22 85 38

HORARI DE LA CURSA:

Diumenge 11 de Febrer del 2007

De 7:45 a 8:30, h. recollida de Dorsals a l'esplanada de l'ermita Magdalena

Imprescindible presentar Targeta Federat 2007 FEDME i DNI

De 8:30 a 8:55 h. control de Dorsals

9'00 h. Eixida de tots els participants

10'00 h. Tancament del primer control juvenils

11'00 h. Tancament de segon control seniors

11'00 h. Tancament arribada a meta juvenils

13'00 h. Tancament del control de meta

13'15 h. Entrega de Trofeus

Servici d'Autobusos

Circular. Penyeta - Magdalena de 7:30 a 13:30

Tel. de MIM. 964 22 97 17 - Fax: 964 22 85 38

El recorregut dels sèniors serà de 20 km 800 m i un desnivell de +1.050 m i -900 m; el temps màxim per realitzar la prova serà de 4 hores.

El recorregut dels juvenils serà de 9 km 200 m i un desnivell de +430 m i -30 m; el temps màxim per realitzar la prova serà de 2 h. Aquest recorregut coincidirà amb el dels sèniors fins al primer control (5 km), a partir del qual retornarà a l'ermita de la Magdalena.

AGRAÏMENT

Ajuntament de Benicàssim
Ajuntament de Borriol

COL-LABOREN



INFORMACIÓ

La cursa es regirà pel *Reglamento de Competiciones de Carreras por Montaña FEMECV*.

La cursa es una competició oficial FEMECV, per qual cosa és requisit imprescindible per participar-hi estar en possessió de la Llicència Federativa FEDME de l'any 2007.

La inscripció dona dret a:

- Avtuallament en els 3 punts de control i en l'arribada.
- Transport de la bossa amb roba de canvi en la meta (no vos oblideu d'entregar-la a l'eixida, amb el número de dorsal)
- Assistència sanitària en tots els controls i arribada, massatges en l'arribada.
- Samarreta commemorativa, trofeus als tres primers participants de cada categoria i al club que més corredors apunte a la meta.

Més informació:

Dimarts i Dijous de 20'00 22'00 h.

M.I.M.: 964 22 97 17

info@maratoimitja.com - www.maratoimitja.com

F.E.M.E.C.V.: 965 43 97 47

ORGANITZEN



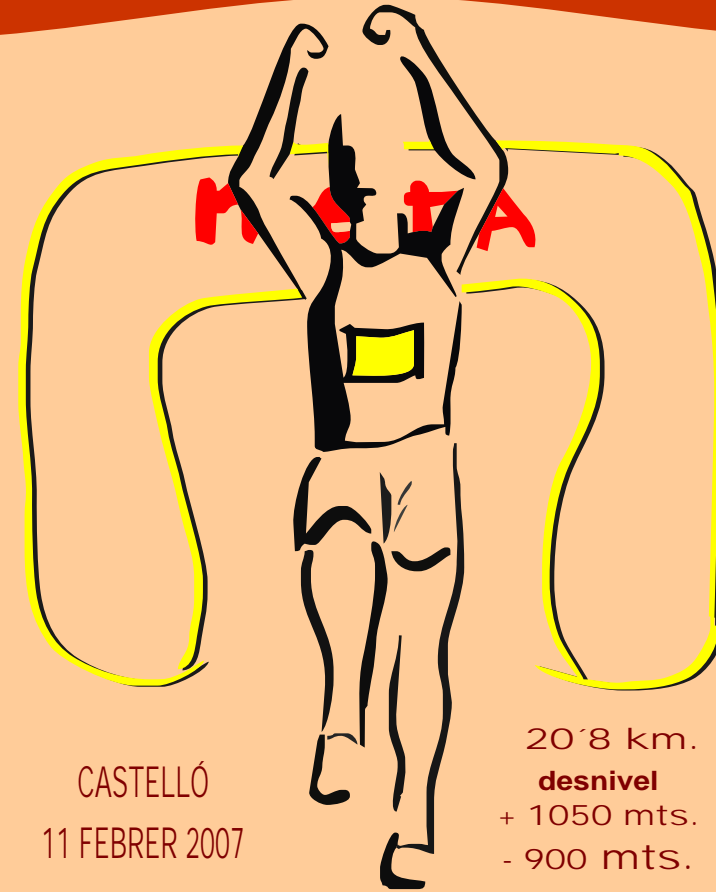
FEDERACIÓ D'ESPORTS DE
MUNTANYA I ESCALADA DE
LA COMUNITAT VALENCIANA

mim

maratóimltja
castellópenyagolosa

CURSA PER MUNTANYA MAGDALENA - PENYETA ROJA

PRIMERA PROVA DEL
CAMPIONAT DE LLIGA 2007
DE CARRERA PER MUNTANYA
DE LA COMUNITAT VALENCIANA



CASTELLÓ

11 FEBRER 2007

20'8 km.
desnivell
+ 1050 mts.
- 900 mts.

PATROCINEN

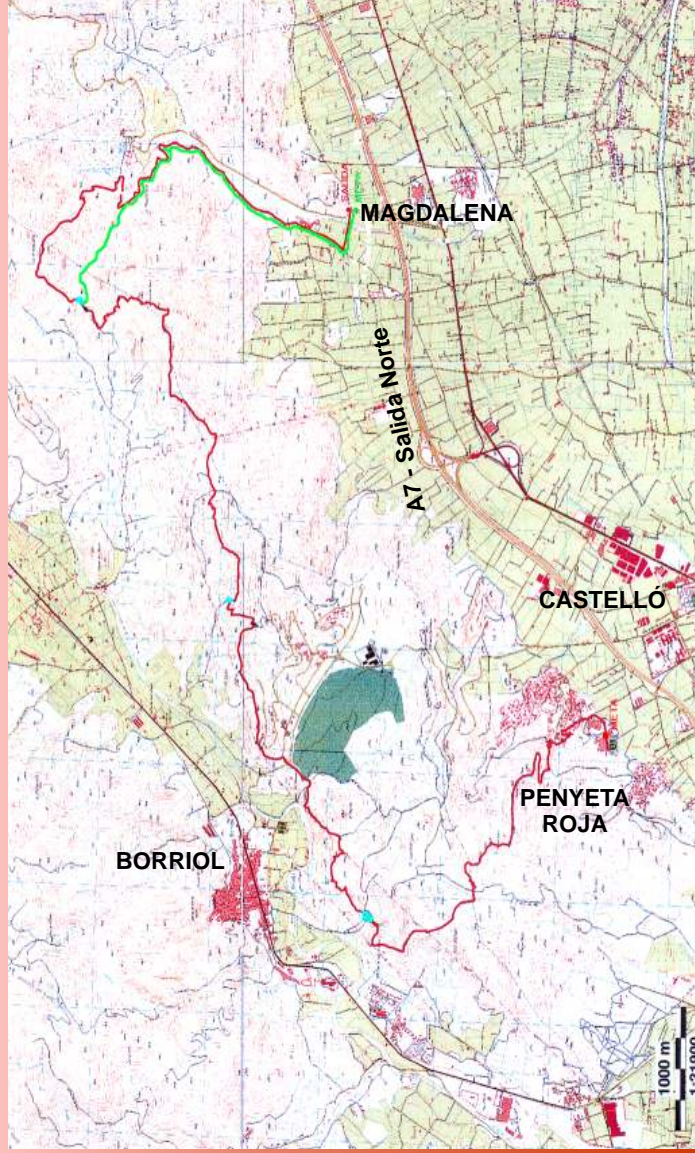


DIPUTACIÓ
D
CASTELLÓ

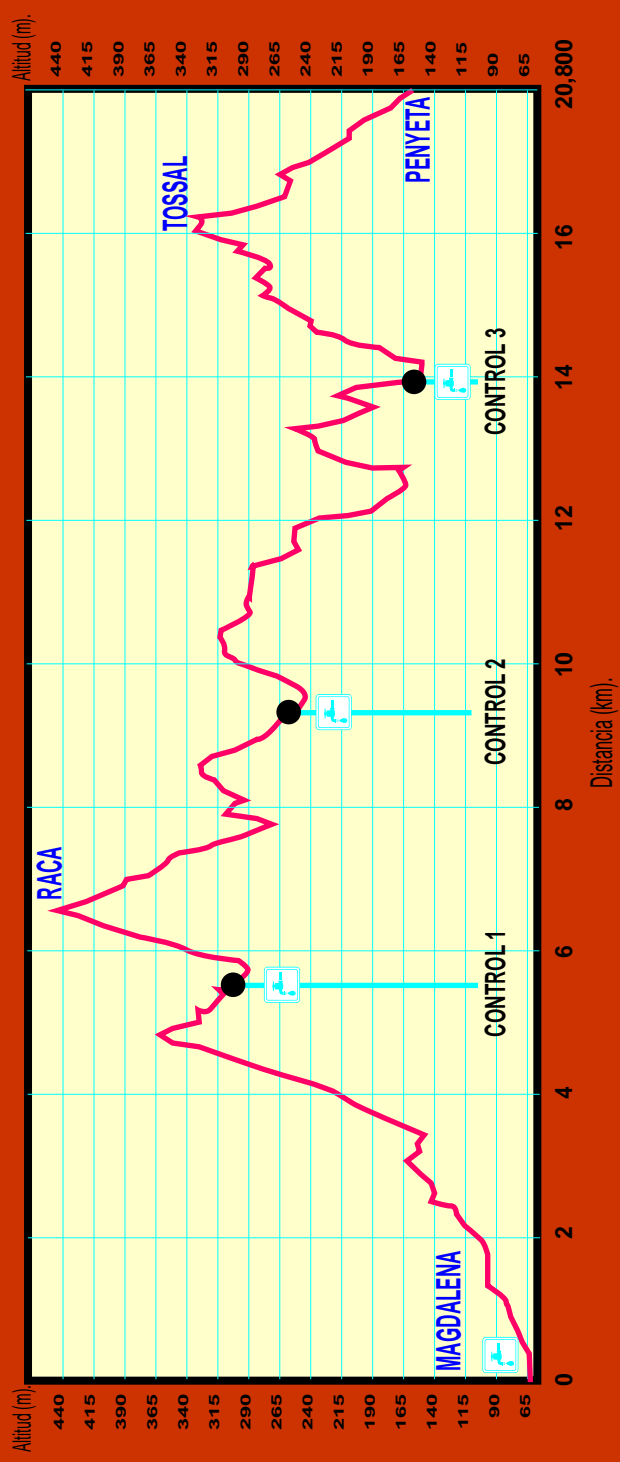


EXCMO. AYUNTAMIENTO
DE CASTELLÓN DE LA PLANA

MAPA DE LA CURSA



PERFIL DE LA PROVA



PERFIL PROVA JUVENIL

