

## PROGRAMACIÓ

DIUMENGE 15 DE SETEMBRE 2013  
ESCOLA MUNICIPAL "PEPITA GREUS"

### PROGRAMA

08:30: Recepció de Participants  
09:00: Activitat  
13:00: Refrescs i Picadeta  
13:30: Entrega de Tofeus i Recordatoris  
14:00: Cloenda i Comiat

A més, durant l'activitat, contarem amb la participació de membres de la Plataforma AntiFracking Comarques de Castelló (PAF), que ens faran un xarrada sobre el *Fraking* i les seues conseqüències per a la natura i per a les persones.

Les inscripcions es poden realitzar per correu electrònic: [cealginet@hotmail.es](mailto:cealginet@hotmail.es), o el mateix dia de l'activitat.

En les inscripcions cal indicar:

Noms complets

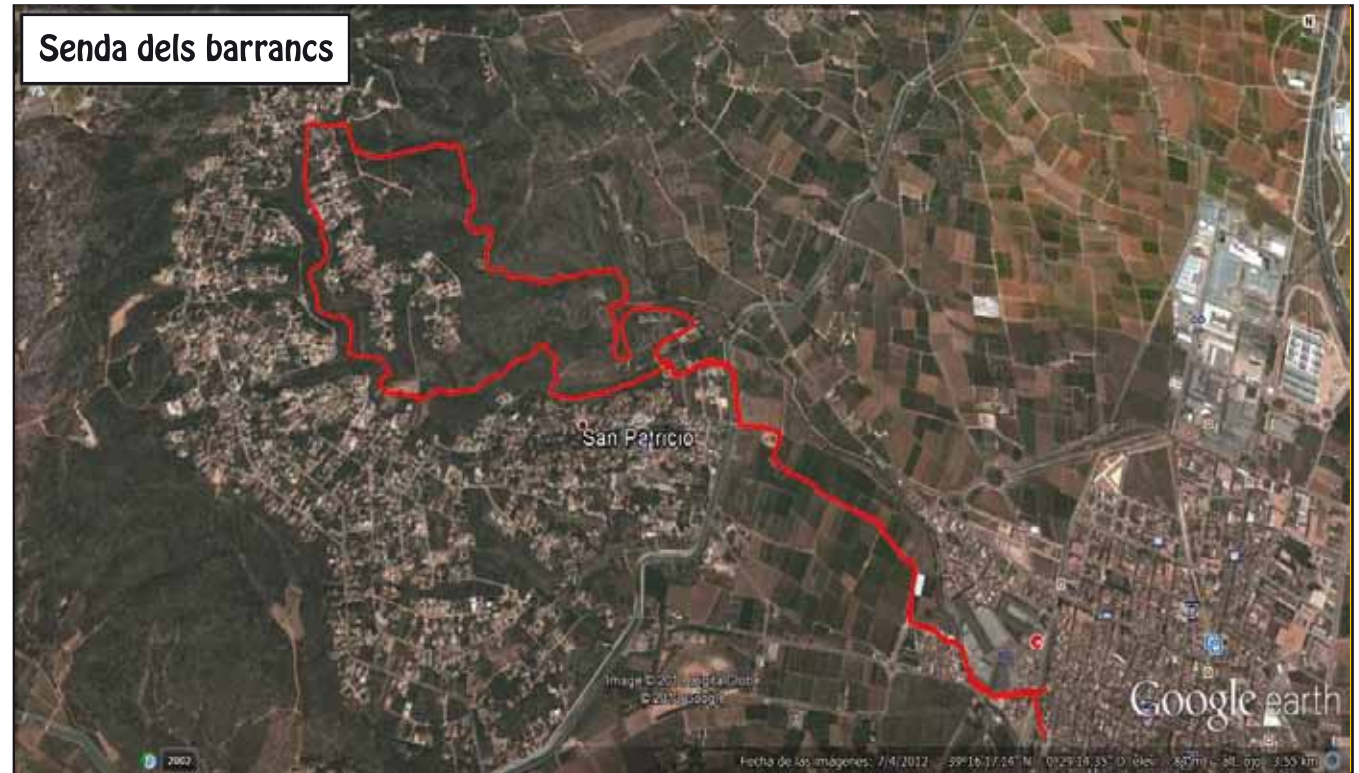
Nº llicència federativa

Quantitat de participants i falla samarreta

Per als no federats el preu es de 6€.  
Inclou l'activitat, samarreta i picaeta.

Per a la recepció de participants, tant inscrits abans, com inscrits el mateix dia, cal mostrar la llicència federativa juntament amb el DNI.

## PLÀNOL DEL RECORREGUT



## PLÀNOL D'ACCÉS A ALGINET



## QUÉ ES EL FRACKING?

El *fracking* o fractura hidràulica, és la tècnica per a extraure gas natural de jaciments no convencionals.

Aquesta tècnica explota el gas acumulat en els porus i fissures de certes roques sedimentàries estratificades de gra fi o molt fi, generalment argilenques o margoses, la poca permeabilitat de les quals impedeix la migració del metà a grans borses d'hidrocarburs.

Per a açò és necessari realitzar centenars de pous ocupant àmplies àrees (la separació entre ells ronda entre 0,6 a 2 km) i injectar en ells milions de litres d'aigua carregats amb un còctel químic i tòxic per a extraure-ho.

Entre els problemes que causa el *fracking* a l'entorn de les explotacions on s'empra aquesta tècnica podem destacar:

- Contaminació de les aigües superficials i subterrànies.
- Contaminació de l'aire.
- Afeccions a la salut humana.
- Alteracions del paisatge i el terreny.
- Contaminació de sòls en tancar els pous.
- Risc sísmic.

Font: Greenpeace

## UN POC D'HISTÒRIA

El Club Excursionista d'Alginet compleix deu anys des de la seua formació, primer com associació i poc després com a club. Alginet es una població de la Ribera Alta, situada en la zona de transició entre aquesta i l'Horta Sud, als peus de la serra de la Falaguera.

No som una població muntanyosa i, per sort per a nosaltres, tenim en la part mes alta del terme, unes llores que compartim amb altres termes com Alfarb i Catadau, i que ens comuniquen amb les serres i els cims del voltant, com el Tello, el Besori, o el Matamon; zones de gran valor històric on podem trobar des de coves amb pintures rupestres, fins a restes d'antics poblats íbers o amagatalls de la guerra civil.

Donada la forta pressió urbanística que em patim, els incendits forestals, les canteres i els abocaments incontrolats, aquestes muntanyetes han estat molt maltractades. No obstant això, continuen conservant-se zones d'alt valor ecològic, amagades entre camins i sendes a prop dels barranquets.

Des del Club Excursionista d'Alginet venim treballant des de l'any 2006 per intentar recuperar, no sols les sendes que han anat perdent-se, sinó també la conservació i el major coneixement per part de la gent del poble, fent excursions i eixides pels voltants per conscienciar-los sobre la protecció d'aquestes zones.



# Dia de la Muntanya Neta

15 de setembre de 2013

CLUB CENTRE EXCURSIONISTA D'ALGINET

