

Nocturna Sierra de Bèrnia 2 DE JUNIO DE 2018 Marina Baixa

SALIDA: sàbado 2 de junio.

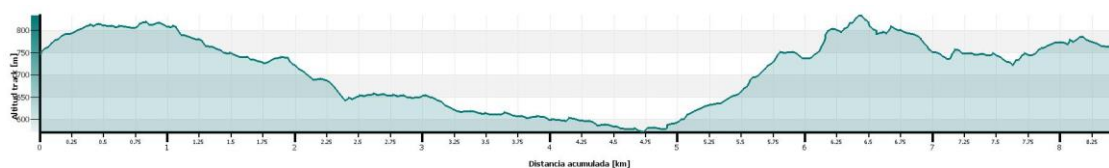
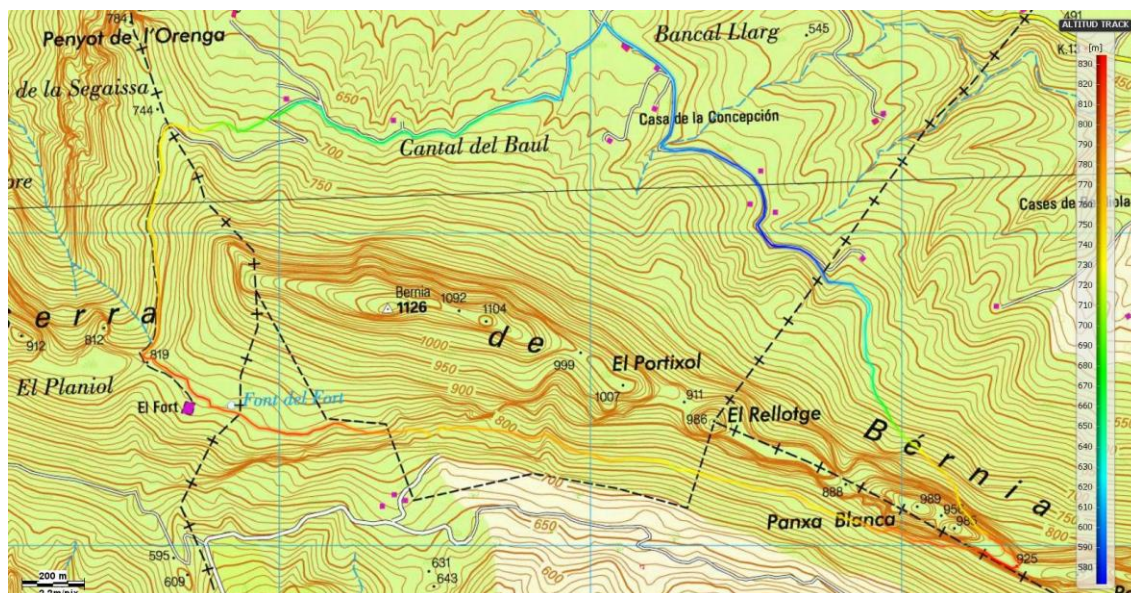
18h. desde la Plaza de los Luceros (Alicante) con autobús.

19h. desde Las Casas de Bèrnia.

DISTANCIA: 9 kms.

DIFICULTAD: Media-alta

HORAS DE MARCHA: 4h



PROGRAMA: Salida de las casas de Bèrnia, seguiremos por el sendero pr-cv7 en direcció a la fuente de Bèrnia desde aquí empezaremos a subir hasta llegar al famosa forat de Bèrnia donde podremos ver las vistas de la Marina Baixa, continuaremos caminando por el sendero hasta llegar al fort de Bèrnia donde cenaremos a la luz de la luna y disfrutando de las vistas nocturnas. Al finalizar la cena seguiremos el recorrido hasta llegar al punto de partida.