

# 1 MARÇ 2020

## ROTOVA

ORGANITZA : COL·LABORA : PATROCINA :



INSCRIPCIONS :

 CENTRE EXCURSIONISTA DE ROTOVA  
 C.E.ROTOVA@gmail.com

[WWW.FEMECV.COM](http://WWW.FEMECV.COM)

# 4<sup>a</sup> PROVA CAMPIONAT LLIGA

01/03/2020



## RÒTOVA

ABSOLUTA

18 KM 950 DESNIVELL

CADETS, JUVENILS I JUNIORS

12 KM 650 DESNIVELL







# 4ª Prova Campionat Lliga FEMECV 2020

## ABSOLUTA

Eixida i arribada

Poliesportiu

Distància

18 km

Desnivell acumulat

950 m

## CADETS, JUVENILS I JUNIORS

Eixida i arribada

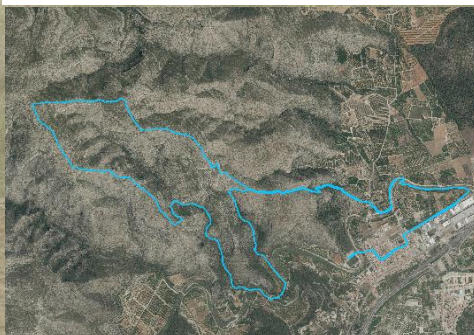
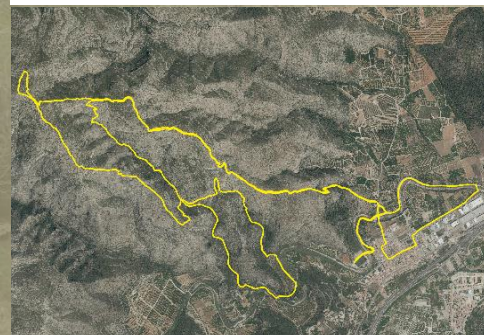
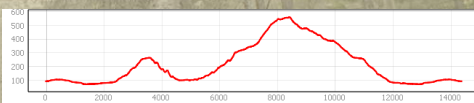
Poliesportiu

Distància

12 km

Desnivell acumulat

650 m



## REGLAMENT

En esta prova s'aplica el reglament de competicions de carreres per muntanya de la FEMECV.

## INSCRIPCIONS

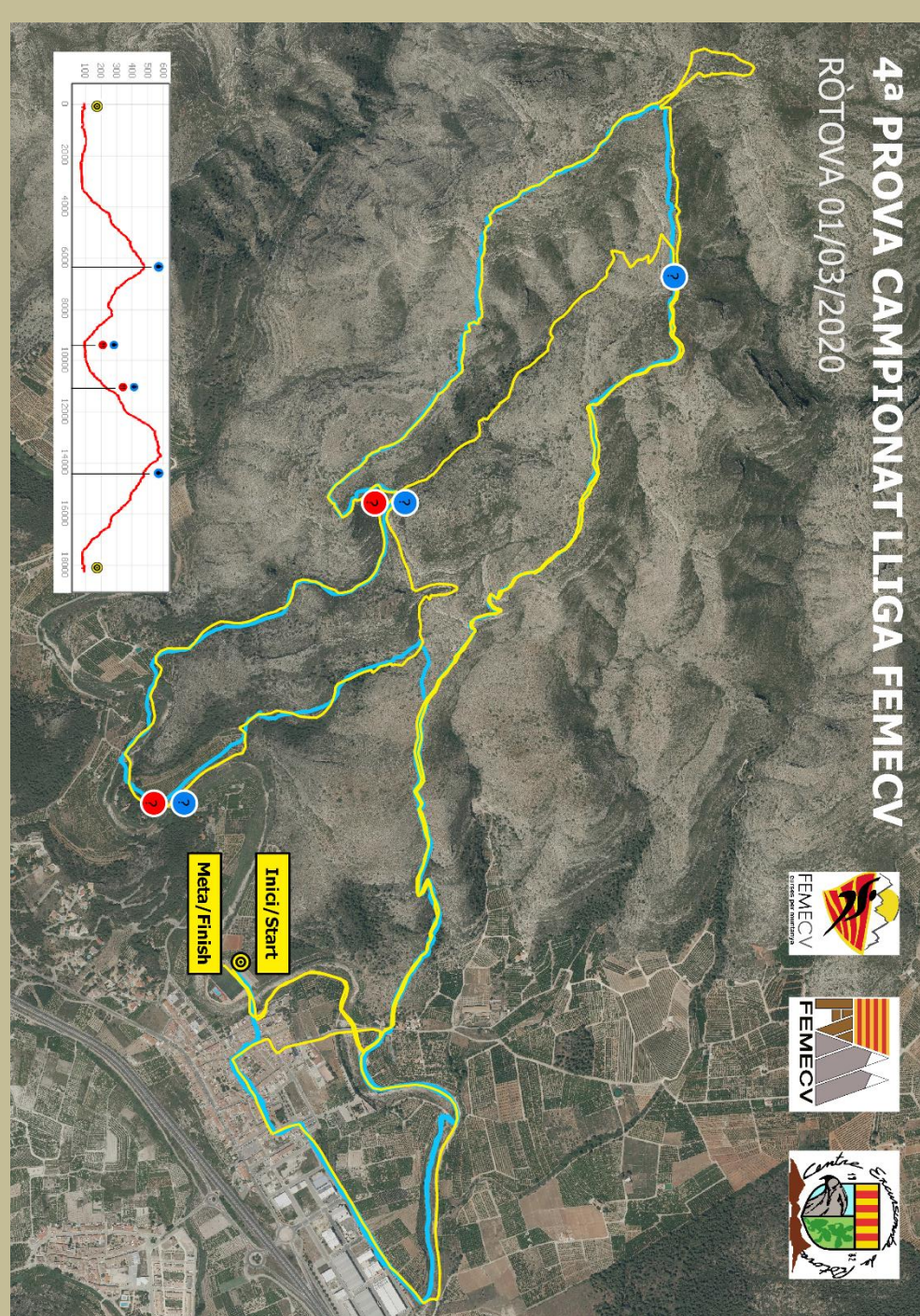
En la página web [www.fecmecv.com](http://www.fecmecv.com).

Termini d'inscripció: 27 de febrer a les 23:59 h. Absoluta i juniors **15€**

## PROGRAMA 1 DE MARÇ

- 7.45 a 9.15 recollida de dorsals.
- 9.30 eixida de categoria absoluta.
- 9.45 eixida de cadets, juvenils i juniors.
- 12.45 tancament de meta.
- 13.00 entrega de trofeus.

*Els no federats podran participar en la modalitat open*



4ª PROVA CAMPIONAT Lliga FEMECV  
RÒTOVA 01/03/2020

